

Extracteur d'injecteur moteur Diesel

This 3 piece Diesel Injector Puller Set comes complete with an extractor key for removing the inner part of the Bosch injectors.



Additional Information

- Complet avec la douille de démontage de l'électrode des injecteurs Bosch
- Réalise l'extraction sans avoir recours à une masse à inertie
- Convient pour les injecteurs sans avoir à déculasser sur Mercedes-Benz Sprinter | | E-Class | C-Class |
- Convient également pour Transit 2000-20006 et Ford Mondeo 2000-2007.
-

<http://lasertools.co.uk/product/4762>

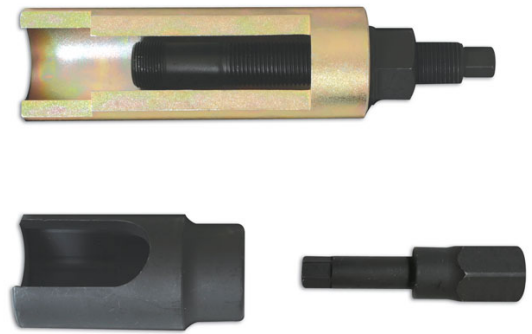


Image A
This tool cannot be used on engines with this cam cover design (2.7 CDI/CRD)

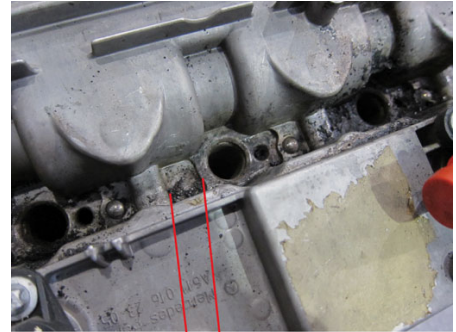


Image B
Suitable for use on engines CDI (C-Class, E-Class and Sprinter)

